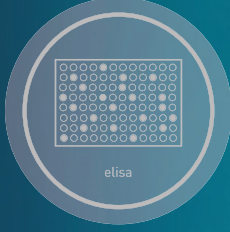
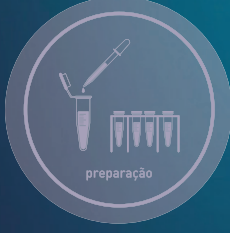


DB-HS

banho seco



 LOCCUS

BANHO SECO

DB-HS



Controle preciso de temperatura.

Controlado por um microprocessador que utiliza uma avançada técnica termoelétrica, que permite controle de temperatura de forma mais estável e precisa. Sistema peltier de aquecimento.



Capacidade para um bloco de amostras intercambiável.

Diversas opções de blocos compatíveis com diferentes formatos de tubos e volumes. Permitem diferentes combinações de temperatura e frequência de agitação.



Velocidade de agitação variável.

Possibilita programar a agitação orbital das amostras durante a incubação, com frequência de 200 a 1500rpm. As amostras também podem ser incubadas sem agitação ou agitadas sem aquecimento ou resfriamento.



Alarmes sonoros e visuais

indicam o final do período programado de agitação e aquecimento.



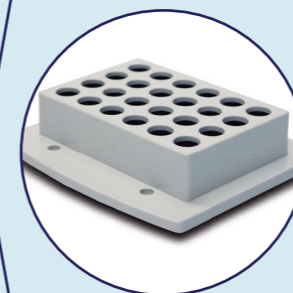
Controle de aquecimento:
até 100°C



Controle de agitação:
até 1500rpm (orbital)

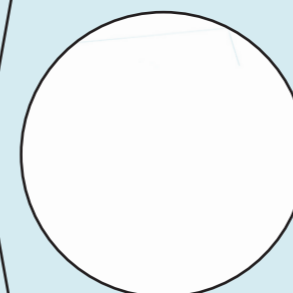
APLICAÇÃO DNA / RNA PROTEÍNAS

- incubação de amostras
- ensaios enzimáticos
- desnaturação
- ensaios protéicos



Blocos com ou sem tampa, compatíveis com tubos de 0,2mL a 50mL.

Uma ampla variedade de blocos traz a versatilidade para o equipamento. Blocos compatíveis com diversos formatos e tamanhos de tubos e com diferentes placas de ensaio.



Teclado do tipo soft touch vedado
com membrana à prova de respingos e resistente ao derramamento de diversas soluções.

DB-HS

Banho tipo bloco seco com agitação (*thermoshaker*), compatível com diversos procedimentos e protocolos laboratoriais, tais como: conservação de amostras e enzimas em temperatura programada, precipitação de proteínas, ensaios e análises enzimáticas, incubação, desnaturação, ensaios com ácidos nucleicos, procedimentos in situ, entre outros.

Com capacidade para um bloco de amostras intercambiável, é compatível com diversos tipos de tubos, frascos e placas de ensaio. Permite incubar amostras de 0,2mL a até 50mL (em tubos de centrifugação, tipo Falcon). Diversas opções de blocos disponíveis à escolha.

Apresenta display de cristal líquido e teclado de membrana soft touch sensível ao toque e à prova de respingos de soluções.

Alarmes sonoros e visuais sinalizam o final do processo. Possui sistema de auto-restart que em caso de queda de energia armazena os parâmetros atuais e reinicia o ensaio a partir do ponto de interrupção quando a energia é restabelecida.

Programação: Permite programar um ciclo com até 5 etapas com diferentes temperaturas e velocidades de agitação. A programação pode ser realizada com uma temperatura de set point e um intervalo de tempo ou ainda, executar o modo "holding". Tecla para agitação rápida.

O banho seco DB-HS inclui:

- 1 cabo de alimentação;
- 1 bloco de amostras à escolha;
- 1 chave para troca do bloco;
- manual de instruções totalmente em português.

Opcionais:

- Blocos adicionais

Equipamento totalmente adequada às normas internacionais de segurança.



INFORMAÇÕES COMPLEMENTARES

Controle de temperatura microprocessado: rápido e preciso.

Permite a realização de reações e incubações de diversos volumes diferentes combinando temperaturas e frequências de agitação variadas.

Pés com ventosas de borracha garantem a estabilidade do equipamento sobre a bancada.

inclui

- banho seco DBH-S
- 1 bloco de amostras
- cabo de alimentação

acessórios opcionais

- bloco de amostras adicionais



A- 96 tubos de 0,2mL
(1 placa PCR)



B- 54 tubos de 0,5mL



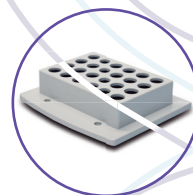
C- 35 tubos de 1,5mL



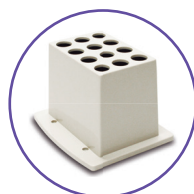
D- 35 tubos de 2,0mL



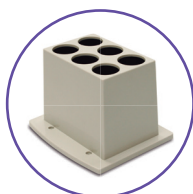
E- 15 tubos de 0,5mL
e 20 tubos de 1,5mL



F- 24 tubos de 12mm



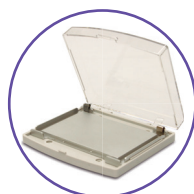
G- 12 tubos de 15mL



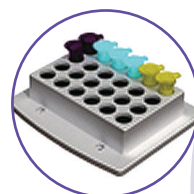
H- 6 tubos de 50mL



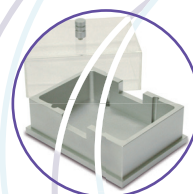
I- Para banho-maria
(10 x 7 x 3cm)



J- Placas de ensaio
com fundo chato



K- 24 tubos de 5mL



L- Placas de ensaio
com 96 poços fundos
(deepwell)

MODELOS / ESPECIFICAÇÕES TÉCNICAS

modelo**DB-HS**

temperatura

ambiente a 100°C (não possui refrigeração)

opções de blocos de amostras

- A: 96 tubos de 0,2mL (1 placa PCR)
- B: 54 tubos de 0,5mL
- C: 35 tubos de 1,5mL
- D: 35 tubos de 2,0mL
- E: 15 tubos de 0,5mL e 20 tubos de 1,5mL
- F: 24 tubos de 12mm
- G: 12 tubos de 15mL
- H: 6 tubos de 50mL
- I: Para banho-maria (10 x 7 x 3cm)
- J: Placas de ensaio com fundo chato
- K: 24 tubos de 5mL
- L: Placas de ensaio com 96 poços fundos (deepwell)

capacidade

1 bloco de amostras

agitação

200 a 1500rpm (órbita de 2mm)

precisão de temperatura

±0,5°C

temporizador

1min a 99h59min / permite programação de ciclo com diversas etapas

Tempo de aquecimento (25 a 100°C)

≤12min

alimentação

110V ou 220V

dimensões (C x L x A)

18cm x 30cm x 22cm

peso

7kg