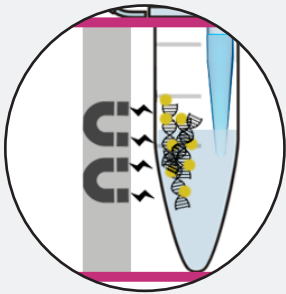




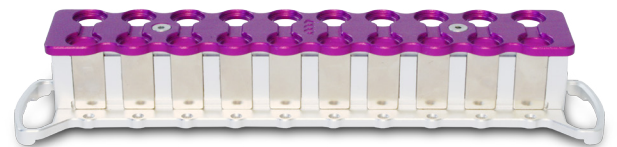
ESTANTE MAGNÉTICA EXTRACTA RACK 20



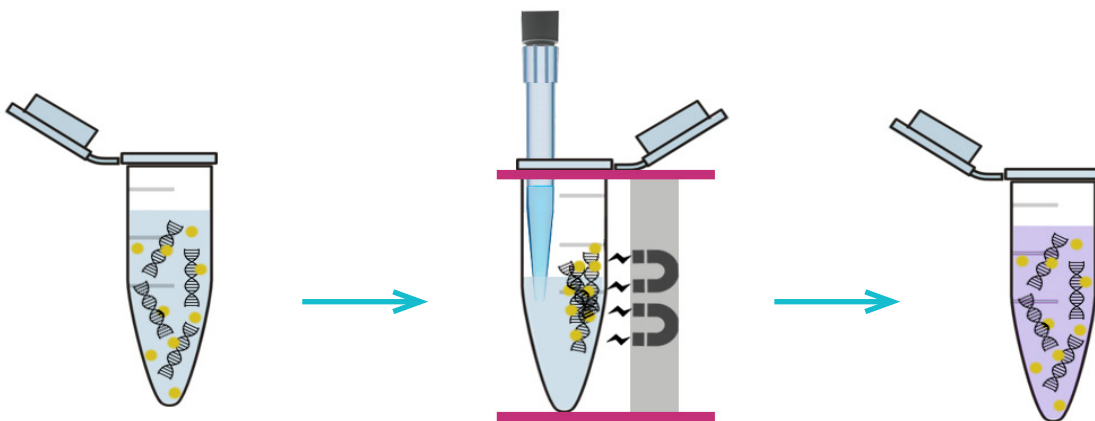
Compatível com microtubos de 1,5 a 2,0mL. Capacidade para até 20 microtubos. Compatível também com modelos com fundo arredondado ou cônico (tipo Eppendorf).



Barras com alta força de atração magnética garantem a rápida formação do pellet com as partículas magnéticas ligadas às amostras.



EXEMPLO DE UTILIZAÇÃO:



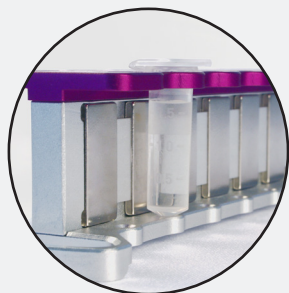
Solução com a amostra de interesse (em tubo de 15mL). As partículas magnéticas devem ter afinidade de ligação com a amostra, DNA neste caso. Ao serem adicionadas ao tubo e homogeneizadas, as partículas magnéticas ficarão em suspensão.

Ao colocar o tubo na estante magnética EXTRACTA RACK 20, as partículas magnéticas e todo o DNA ligado a elas serão atraídos pela barra magnética. Após alguns instantes há a formação de um pellet na parede do tubo possibilitando a remoção do sobrenadante.

Então pode ser adicionada outra solução ou o reagente de interesse para a ressuspensão das amostras ligadas às partículas magnéticas. Para a homogeneização do tubo pode ser utilizado um vortex ou equipamento semelhante.

aplicações: DNA/ RNA PROTEÍNAS

- Extração e purificação de ácidos nucleicos;
- Imunoprecipitação;
- Co-imunoprecipitação;
- Separação de complexos de proteínas;
- Protocolos de isolamento que utilizem partículas magnéticas.



Magnetismo lateral. As barras de atração ficam posicionadas nas laterais dos tubos para que as partículas magnéticas sejam atraídas para essa região, deixando o fundo do poço livre para a coleta do sobrenadante.

PARA ESSA RACK É NECESSÁRIA A UTILIZAÇÃO DE PARTÍCULAS COMPATÍVEIS COM A ATRAÇÃO MAGNÉTICA COMO BEADS, PÉROLAS, MICROESFERAS E ROSCAS MAGNÉTICAS.

EXTRACTA RACK 20

As estantes magnéticas EXTRACTA RACK (racks magnéticas) foram desenvolvidas para facilitar e otimizar os procedimentos de separação de moléculas. São ideais para protocolos que utilizem algum tipo de partículas magnéticas. Apresentam imã com alta atração.

As estantes EXTRACTA RACK 20 podem ser utilizadas com tubos de 1,5 a 2,0mL para separações de moléculas. A disposição dos tubos permite a utilização de pipetas ou equipamentos automatizados que facilitam e agilizam o processo de extração de sobrenadante, sem perda de amostras.

CARACTERÍSTICAS:

Capacidade: até 20 tubos de 1,5 a 2,0mL.
Rack totalmente adequada às normas internacionais de segurança.

Compatível com kits de beads magnéticas de diversos fabricantes.

