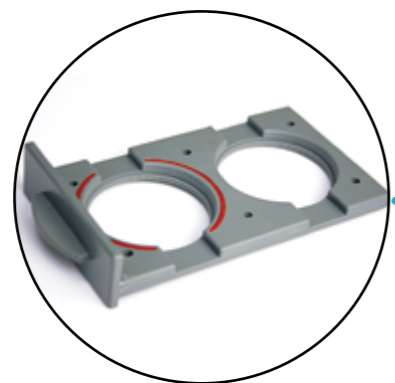


aplicações DNA / RNA

géis fluorescentes
blots colorimétricos
géis colorimétricos*
autorradiografias*
placas de colônia*
TLC**



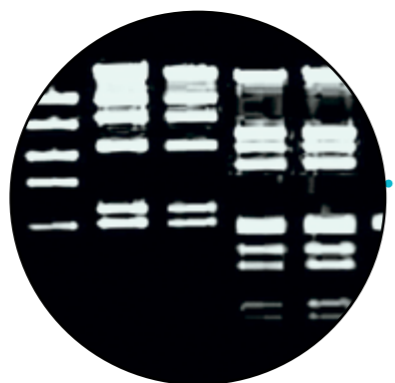
compartimento de filtros. Para filtros de interferência, com 2 posições, de fácil acesso para o usuário. Com um filtro incluso, específico para a aplicação desejada.



câmera CCD de grade científica. Câmera interna com lente motorizada. Ajustes automatizados de zoom e foco. Zoom óptico de 10X. Alta resolução e sensibilidade.

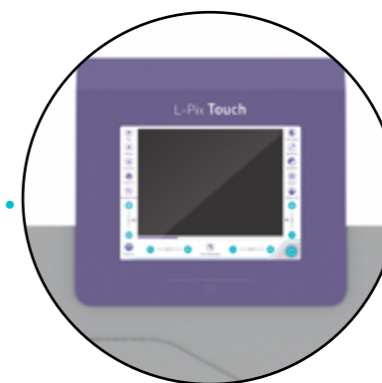


tomada para acessórios. Apresenta 2 tomadas externas, uma para conexão do transiluminador e uma tomada extra para conexão de demais acessórios.

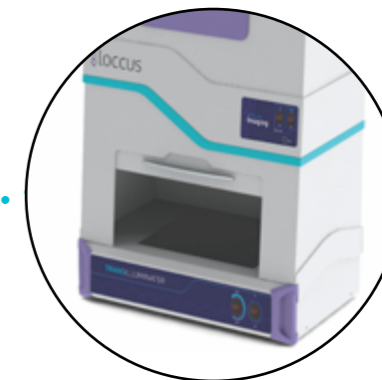


imagens de alta resolução em diversos formatos. Possibilita exportar imagens em diversos formatos (TIFF, JPEG, PNG, GIF, BMP, etc).

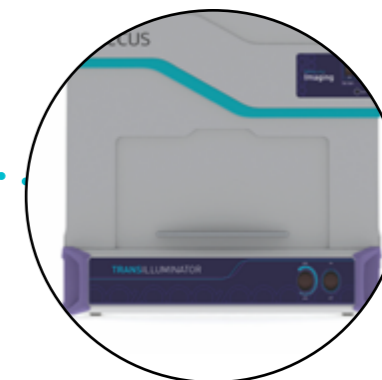
SISTEMA DE FOTODOCUMENTAÇÃO L-PIX TOUCH



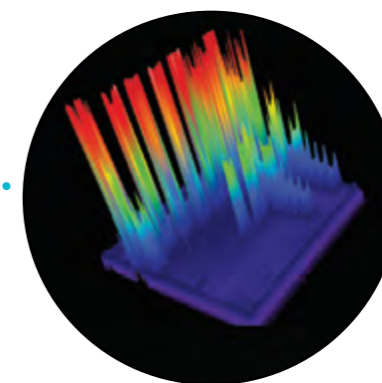
tela touchscreen de 8 polegadas. Permite adquirir, visualizar e salvar as imagens sem necessidade de conexão com computador. Os arquivos podem ser exportados em pendrive ou por conexão à rede.



transiluminador embutido. Filtros disponíveis de diversas dimensões, compatíveis com diversos tamanhos de géis. Apresenta ajuste de intensidade (70% e 100%) para melhor visualização sem degradação da amostra. Com tecnologia que elimina a luz visível criada pelos bulbos da lâmpada UV (6 lâmpadas de 15W).



segurança à luz UV. Porta com sistema de proteção ao usuário, que impede exposição à luz UV. Recurso para recorte de bandas sem luz UV.



software L-Pix Image. Já instalado no sistema e acompanha software para visualização e edição das imagens para ser instalado no computador. Recurso de visualização do gel em 3D para melhor comparação entre os picos e as intensidades das bandas.

SISTEMA DE FOTODOCUMENTAÇÃO L-PIX TOUCH

Computador interno com tela touchscreen de 8" para visualização e aquisição de imagens.

Câmara escura (hood) com interruptor de segurança para luz UV na abertura de porta.

Recurso exclusivo para recorte de bandas sem exposição do usuário à luz UV.

Porta USB para exportar arquivos e imagens para pendrive.

Módulo WiFi para exportar arquivos (acessório opcional).

Lente motorizada, facilitando a manipulação. Transiluminador incluso no sistema.

Dispensa conexão com computador para a aquisição de imagens.

inclui

câmara escura (hood) com câmera integrada e tela touchscreen

epi-iluminação branca e UV

1 filtro para substâncias fluorescentes (605nm)

software L-Pix Image para edição de imagens

transiluminador UV-B acoplado

cabos de alimentação e conexão

instalação e treinamento dos usuários

acessórios e opcionais

transiluminador de luz branca ou de luz azul

módulo para TLC

filtro verde de 535nm (SYBR)

software LabImage 1D, para análise de bandas

software LabImage CC, para contagem de colônias

conector de rede por WiFi

impressora térmica fotográfica

bandeja para gel (UVT)

MODELOS / ESPECIFICAÇÕES

modelo	L-Pix Touch 20x20	L-Pix Touch 21x26	L-Pix Touch 25x30
transiluminador	filtro de 20x20cm, com luz UV-B: 302-312nm (Opcionais: luz UV-A ou UV-C, luz azul, luz branca)	filtro de 21x26cm, com luz UV-B: 302-312nm (Opcionais: luz UV-A ou UV-C, luz azul, luz branca)	filtro de 25x30cm, com luz UV-B: 302-312nm (Opcionais: luz UV-A ou UV-C, luz azul, luz branca)
área de imagem	até 20x20cm	até 21x26cm	até 25x30cm
câmara	CCD Progressive Scan, de grade científica	CCD Progressive Scan, de grade científica	CCD Progressive Scan, de grade científica
resolução da imagem	3.1 megapixels	3.1 megapixels	3.1 megapixels
bits de imagem	16 bits	16 bits	16 bits
escala de cinza	0 a 65.536 tons	0 a 65.536 tons	0 a 65.536 tons
sensibilidade de DNA	0,1ng	0,1ng	0,1ng
tempo de exposição	1ms até 60s	1ms até 60s	1ms até 60s
integral (acumulação de imagens)	não	não	não
resfriamento de CCD	ambiente	ambiente	ambiente
filtros	incluso: 605nm, laranja (Opcional: 535nm, verde)	incluso: 605nm, laranja (Opcional: 535nm, verde)	incluso: 605nm, laranja (Opcional: 535nm, verde)
suporte de filtros	2 posições: 1 em uso e 1 em repouso (Opcional: disco de filtros motorizado com 6 posições)	2 posições: 1 em uso e 1 em repouso (Opcional: disco de filtros motorizado com 6 posições)	2 posições: 1 em uso e 1 em repouso (Opcional: disco de filtros motorizado com 6 posições)
lente / zoom	motorizada / 10X zoom óptico	motorizada / 10X zoom óptico	motorizada / 10X zoom óptico
conexão com computador	dispensa conexão com computador	dispensa conexão com computador	dispensa conexão com computador
epi-iluminação (luz incidente no interior da cabine)	luz branca e luz UV-C (Opcionais: luz UV-A, UV-B ou luz azul)	luz branca e luz UV-C (Opcionais: luz UV-A, UV-B ou luz azul)	luz branca e luz UV-C (Opcionais: luz UV-A, UV-B ou luz azul)
controle do sistema	sistema integrado com tela LCD (touchscreen) de 8 polegadas.	sistema integrado com tela LCD (touchscreen) de 8 polegadas.	sistema integrado com tela LCD (touchscreen) de 8 polegadas.
conexão	permite conectar à rede, via ethernet e apresenta porta USB para exportar dados e imagens (Opcional: conexão por WiFi)	permite conectar à rede, via ethernet e apresenta porta USB para exportar dados e imagens (Opcional: conexão por WiFi)	permite conectar à rede, via ethernet e apresenta porta USB para exportar dados e imagens (Opcional: conexão por WiFi)
alimentação	110V ou 220V	110V ou 220V	110V ou 220V
dimensões (C x L x A)	35cm x 23cm x 50cm	35cm x 23cm x 50cm	35cm x 23cm x 50cm
peso	18kg	18kg	18kg