

## aplicações PROTEÍNAS

- quimioluminescência
- revelação de Western blots
- multiplex fluorescente\*



**disco de filtros com 6 posições (módulo opcional).** Possibilidade de adquirir imagens de Western Blots fluorescentes e multiplex.



**câmera CCD de grade científica refrigerada a -60°C.** Câmera interna com ajustes automatizados de zoom e foco. Sensor refrigerado garante máxima sensibilidade sem ruídos na imagem, mesmo em longos tempos de exposição.

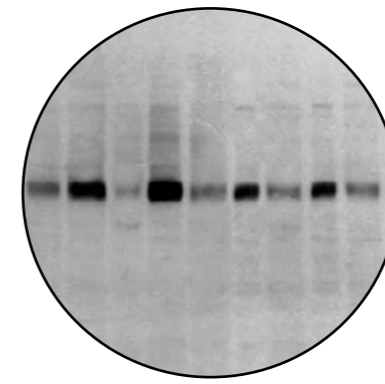


**integral.** Software de captura com recurso de integral que permite acumulação e sobreposição de imagens em intervalos específicos ao longo do tempo de exposição determinado. Imagens com fundo claro ou escuro.

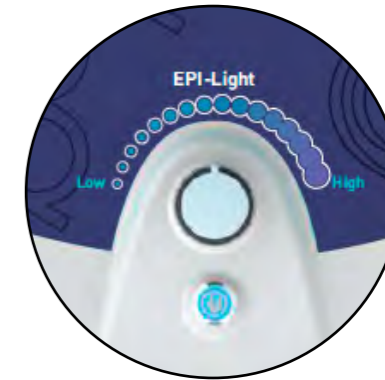


**gaveta para amostras.** Suporte deslizante para posicionamento de amostras com guia para centralização. Área de 20x20cm permite adquirir imagens de até 4 membranas de mini géis.

# SISTEMA DE FOTODOCUMENTAÇÃO L-PIX CHEMI EXPRESS



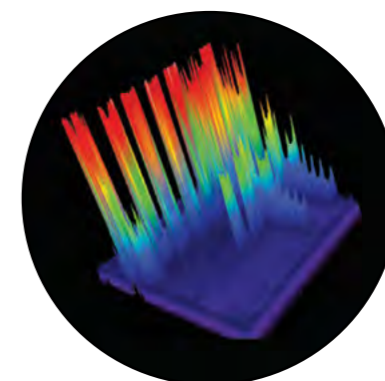
**revelação de Western Blotting.** Rápida revelação de membranas de Western Blots que dispensa a utilização de filmes, reagentes de revelação e sala escura. Possibilita capturar imagem do marcador de peso molecular na mesma membrana.



**epi-iluminação.** Luz branca no interior da cabine permite a captura de imagens colorimétricas, como a do marcador de peso molecular. Também é essencial para visualização e posicionamento e centralização da membrana na gaveta. Ajuste de intensidade com controle no painel.



**conexão simples.** Conexão com computador por meio de porta USB 2.0.



**software L-Pix Image.** Inclui software para captura e tratamento de imagens totalmente em Português. Recurso de visualização em 3D para melhor comparação entre os picos e as intensidades das bandas. Permite exportar imagens em diversos formatos (TIFF, JPEG etc).

\* necessário módulo multiplex, acessório opcional



## INFORMAÇÕES COMPLEMENTARES

Câmera ultrasensível com CCD refrigerado a até  $-60^{\circ}\text{C}$  (regulado).  
Permite longos tempos de exposição sem prejudicar a qualidade da imagem.  
Recurso de integral: acumula e sobrepõe diversas aquisições com intervalos definidos pelos usuários.  
Foco automático.  
Possibilita sobreposição de imagens de sinal quimioluminescente e marcador colorimétrico.  
Gera imagens em diversos formatos (TIFF, JPEG, PNG etc).

**Necessita de conexão com computador para controle e aquisição de imagens.**

### inclui

- câmara escura (hood) com câmera refrigerada epi-iluminação branca
- software L-Pix Image para captura e edição de imagens
- cabos de alimentação e conexão
- instalação e treinamento dos usuários

### acessórios e opcionais

- computador
- software LabImage 1D para análise de bandas
- impressora térmica fotográfica
- módulo multiplex fluorescente

## ESPECIFICAÇÕES

modelo	L-Pix Chemi Express
área de imagem	até 20cm x 20cm
câmera	CCD Progressive Scan, de grade científica
lente	f/0.9
resolução da imagem	16.1 megapixels
bits de imagem/ RSR	16 bits/ 16
escala de cinza	0 a 65.536 tons
sensibilidade de DNA	0,01ng
tempo de exposição	1ms até 3600s
integral (acumulação de imagens)	sim, acumulação e sobreposição de até 100 imagens
resfriamento de CCD	até $-60^{\circ}\text{C}$ **
temperatura de operação	$10^{\circ}\text{C}$ a $28^{\circ}\text{C}$
filtros	[Opcional: disco de filtros com 6 posições, módulo multiplex]
lente / zoom	automatizada / 4X zoom digital
epi-iluminação (luz incidente no interior da cabine)	luz branca (opcionais: luz UV ou luz azul, módulo multiplex)
conexão com computador	USB 2.0
transiluminador	não incluso/ não compatível
requisitos mínimos do computador para conexão do sistema	Windows a partir do XP / memória RAM: 1GB/ porta USB 2.0 / leitor de CD
alimentação	bivolt automático
dimensões (C x L x A)	38cm x 28cm x 42cm
peso	16kg

\*\*Temperatura de operação: 10 a  $28^{\circ}\text{C}$

